

TOTAL HOMMES ET FEMMES

Classes	Nombre bénéficiaires	% Bénéf.	Montant moyen Aug.	Taux moyen Aug.
1				
2	1	11,1%	-	-
3	28	14,6%	928	2,7%
4	584	31,1%	1 137	3,3%
NC	613	30,8%	1 127	3,3%
5	1 008	41,9%	1 545	3,8%
6	1 405	46,3%	2 161	4,2%
7	331	50,9%	2 662	3,7%
CAD	2 744	44,4%	1 995	4,0%
TOTAL	3 357	41,0%	1 836	3,9%

TOTAL FEMMES

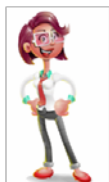
Classes	Nombre bénéficiaires	% Bénéf.	Montant moyen Aug.	Taux moyen Aug.
1				
2				
3	16	13,2%	915	2,6%
4	461	31,3%	1 136	3,3%
NC	477	31,5%	1 128	3,2%
5	640	41,9%	1 466	3,7%
6	738	46,1%	2 039	4,0%
7	170	54,1%	2 570	3,7%
CAD	1 548	43,9%	1 860	3,8%
TOTAL	2 025	40,2%	1 688	3,7%

TOTAL HOMMES

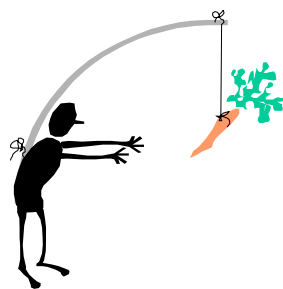
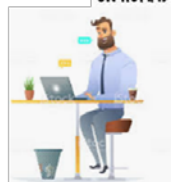
Classes	Nombre bénéficiaires	% Bénéf.	Montant moyen Aug.	Taux moyen Aug.
1				
2	1	20,0%	-	-
3	12	16,9%	946	2,9%
4	123	30,1%	1 141	3,4%
NC	136	28,4%	1 123	3,4%
5	368	41,9%	1 682	4,1%
6	667	46,4%	2 295	4,4%
7	161	47,9%	2 759	3,8%
CAD	1 196	44,9%	2 169	4,2%
TOTAL	1 332	42,4%	2 062	4,1%



C'EST PARCE QUE JE SUIS UNE FEMME QUE JE SUIS MOINS PAYÉE QU'UN HOMME?



PAS DU TOUT. C'EST PARCE QUE VOUS N'ÊTES PAS UN HOMME.



L'équipe UDPA vous souhaite une excellente année 2020!

EDITO

Salaires en France : 2019 a été une bonne cuvée et 2020 s'annonce sous les meilleurs auspices. Et chez AXA France?

Plusieurs études statistiques d'ampleur nationale publiées par des organismes privés ou publics, reflétant la situation salariale de 1,2 millions de salariés issus de plusieurs secteurs dont celui de l'assurance, saluent 2019 comme un bon cru pour les salariés.

Dans les entreprises françaises, les hausses générales et individuelles de salaires versées en 2019 ont été significatives. Ainsi, l'augmentation médiane des rémunérations a été de 2,8 % pour les cadres, de 2,6 % pour les cadres supérieurs et de 2,4 % pour les non-cadres.

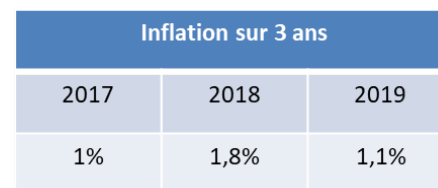
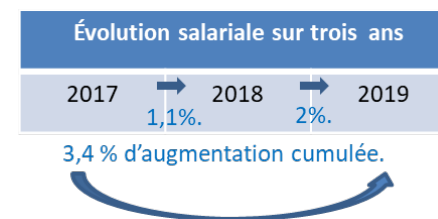
En 2020, toujours selon ces études, les risques annoncés de récession économique n'ont pas altéré l'optimisme des entreprises. Les budgets prévisionnels d'augmentation s'inscrivent dans la continuité, à 2,1 % pour les cadres et les non-cadres et à 2 % pour les cadres supérieurs.



René-Hubert PURSEIGLE
Chargé de Mission à la DFSJ
Elu au CSE AXA France Fonctions Centrales

PERTE DE POUVOIR D'ACHAT CHEZ AXA FRANCE

3,9 % D'INFLATION CUMULÉE CONTRE 3,4 % D'AUGMENTATION DEPUIS 2017.



L'UDPA DÉPLORE UNE PERTE DE POUVOIR D'ACHAT DES SALARIÉS DE 0,5% MALGRÉ L'INTENSIFICATION DE LA CHARGE DE TRAVAIL.

Depuis maintenant plusieurs années, la Direction a mis l'accent sur l'augmentation constante des objectifs de performance des salariés sans tenir compte de l'effort engagé par ceux-ci, qui subissent intensification du travail et usure professionnelle (avec les symptômes afférents : stress, fatigue,...).

Double langage. Dans ses vœux 2020, Jacques de Peretti se targue qu'AXA France « dégage de belles performances ».

L'UDPA demande que notre PDG reconnaisse enfin l'engagement des salariés par un budget significatif d'augmentation à la hauteur des résultats de l'Entreprise.

Arguments fallacieux la Direction ne peut simplement arguer des taux bas pour limiter les budgets d'augmentations. En effet, sur un résultat opérationnel d'environ 1,5 milliards d'euros, l'épargne en fonds euros représente seulement 20%!

SALAIRES PA : SÉANCE DU 22 JANVIER 2020

La situation à la fin de cette séance est la suivante :

Suite aux demandes formulées par l'UDPA lors des précédentes séances, la Direction a amélioré à la marge certaines de ses propositions mais malheureusement pas toutes :

- Le budget global d'augmentation est maintenant au niveau de 1,5% de la masse salariale,
- La répartition du budget pour les Non-Cadres est plus favorable pour la partie Augmentation Générale :
 - 0,7% pour la partie Augmentation Générale,
 - 0,8% pour la partie Augmentation Individuelle,
- Maintien de la part de 0,2% d'Augmentation Générale pour la classe 5,
- Revalorisation des *minima* AXA des salaires des classes 1 à 7 à hauteur de 0,5%,
- Les valeurs nominales des variables CRV et PPE sont augmentées de 1,5%,
- Refus de la Direction du rétablissement de la clause de sauvegarde en faveur des cadres « optant ».

L'UDPA considère que le compte n'y est pas, compte-tenu « des belles performances » (dixit Jacques de Peretti) de l'Entreprise.

L'UDPA maintient donc les revendications suivantes, en complément de la situation actuelle :

- 1,9 % de la masse salariale pour le budget global d'augmentation : cette demande est réaliste et responsable au regard des excellentes performances d'AXA,
- Allocation plus favorable aux Augmentations Générales pour les Non-Cadres de la manière suivante :
 - 1% d'Augmentation Générale,
 - 0,9% d'Augmentation Individuelle,
- Rétablissement de la clause de sauvegarde en faveur des cadres « optant » ayant un taux d'atteinte d'objectifs supérieur ou égale à 80%.
Rappelons qu'à partir de ce niveau de taux d'atteinte, AXA France classe la performance des salariés comme satisfaisante.

Pourquoi la Direction s'acharne-t-elle à bloquer leur salaire?

SALAIRES FIXES : SITUATION AU

30 SEPTEMBRE 2019

TOTAL HOMMES ET FEMMES

Classes	Effectif	Structure de l'effectif	Salaire Moyen	Salaire Médian	1er Décile	1er Quartile	3è Quartile	9è Décile
1	7	0,4%	29 543	27 533	26 059	27 412	32 052	34 349
2	9	0,5%	34 726	34 545	29 264	30 449	37 161	40 973
3	176	8,8%	34 600	34 240	29 731	32 098	36 830	39 454
4	1 805	90,4%	36 479	35 743	31 038	32 930	39 367	42 797
Non Cadre	1 997	100,0%	36 281	35 550	30 876	32 854	39 107	42 382
5	2 507	40,2%	42 533	41 779	36 063	38 243	45 445	49 937
6	3 041	48,7%	56 726	55 200	46 043	49 908	62 000	68 822
7	696	11,1%	77 154	75 767	64 236	69 803	83 158	90 200
Cadre	6 244	100,0%	53 305	50 373	38 229	43 289	60 749	72 490
Total	8 241		49 180	45 866	34 114	38 381	56 837	69 164

TOTAL FEMMES

Classes	Effectif	Structure de l'effectif	Salaire Moyen	Salaire Médian	1er Décile	1er Quartile	3è Quartile	9è Décile
1	1	0,1%	31 033	31 033	31 033	31 033	31 033	31 033
2	3	0,2%	32 310	33 092	30 054	31 193	33 818	34 254
3	110	7,3%	34 417	33 960	30 313	31 959	36 775	39 122
4	1 398	92,5%	36 454	35 650	31 053	32 874	39 373	42 825
Non Cadre	1 512	100,0%	36 294	35 499	30 985	32 846	39 165	42 683
5	1 577	44,9%	41 914	41 048	35 911	37 949	44 854	48 675
6	1 594	45,4%	55 450	54 241	45 583	48 986	60 083	66 099
7	342	9,7%	74 905	73 911	63 464	67 641	80 917	86 646
Cadre	3 513	100,0%	51 267	48 243	37 510	41 870	57 987	68 884
Total	5 025		46 762	43 751	33 624	37 160	53 637	65 000

TOTAL HOMMES

Classes	Effectif	Structure de l'effectif	Salaire Moyen	Salaire Médian	1er Décile	1er Quartile	3è Quartile	9è Décile
1	6	1,2%	29 295	27 488	25 729	27 396	31 686	34 669
2	6	1,2%	35 934	36 853	29 796	31 974	39 929	41 153
3	66	13,6%	34 906	34 932	29 534	32 307	36 748	39 757
4	407	83,9%	36 566	36 011	30 841	33 311	39 267	42 056
Non Cadre	485	100,0%	36 242	35 730	30 517	32 947	38 964	41 822
5	930	34,1%	43 584	42 542	36 570	39 371	46 769	51 216
6	1 447	53,0%	58 133	56 712	46 696	50 656	63 587	70 622
7	354	13,0%	79 328	77 744	64 603	72 051	85 325	93 491
Cadre	2 731	100,0%	55 926	53 000	40 000	45 000	64 000	75 967
Total	3 216		52 957	50 137	35 943	41 430	61 912	74 241